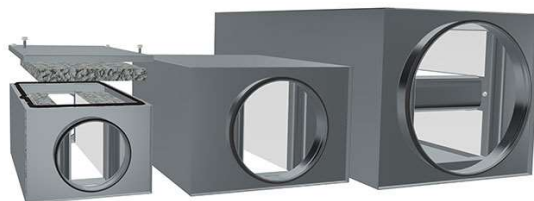




## KVDPX asennus- ja huolto-ohje



- KVDPX on suorakaidevaimennin pyöreälle kanavalle
- Äänenvaimennusmateriaalina on Acutec® ja Acutec® Plus
- Vaimentimen kuori on sinkittyä terästä
- Safe-kanavaliittimet

### Asennus:

Vaimennin kiinnitetään kanavistoon Safe-kanavaliittimistä itseporautuvilla ruuveilla tai vetoniiteillä. Tarvittaessa vaimennin kannakoidaan rakenteisiin.

### Huolto:

Mallit ilman huoltoluukkuja:

- Vaimennin voidaan puhdistaa pehmeällä pyörivällä nylonharjalla tai imuroimalla kanaviston puhdistusluukun kautta.
- Malli 1 koot  $\varnothing 400 - 800$  mm on varustettu vaimennuslamellilla. Vaimennin on puhdistettava lamellin molemmin puolin.

Avattavat mallit:

- Avaa kannen ruuvit ja poista kansi.
- Malli 2 koot  $\varnothing 400 - 800$  mm on varustettu vaimennuslamellilla. Hyvän puhdistustuloksen aikaan saamiseksi lamelli on irrotettava. Avaa ruuvit, tue samalla lamellia, jotta se ei pääse putoamaan.
- Puhdista vaimennin käyttäen pyörivää pehmeää nylonharjaa tai pölynimuria.
- Vaimentimen eristeet voidaan myös irrottaa tuotteesta puhdistuksen ajaksi. Tarvittaessa eristeet voidaan myös uusia. Uusien eristeiden saamiseksi ota yhteyttä Lindabin myyntiin.
- Puhdistuksen jälkeen asenna lamelli ja irrotetut eristeet takaisin.
- Kiinnitä kansi.

Lindab Oy  
Juvan teollisuuskatu 3  
02920 Espoo

Puh           020 785 1010  
e-mail       info.finland@lindab.com  
Internet      www.lindab.fi