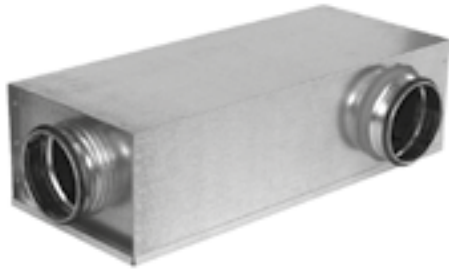


Suorakaidevaimennin pyöreillä liittimillä, kulmamalli

KVDP-90K



Tuotekuvaus

Kulmamalli suorakaidevaimentimesta pyöreillä liittimillä.

Tehokas vaimennin pieneen tilaan esim. alaslasketun katon sisään.

Vaimennusmateriaalina on Acutec® -polyesteri.

Täyttää tiiviysluokan C vaatimukset.

Testattu ISO 7235 standardin mukaisesti.

Vaimentimen mitoitus voidaan tehdä **lindQST** - tai **DIMsilencer**-laskentaohjelmilla.

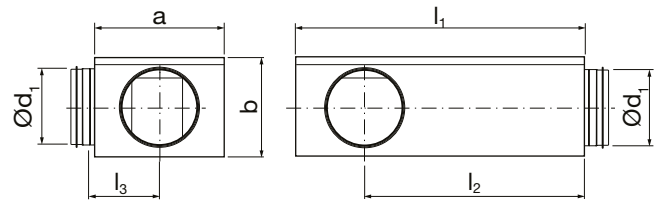
Vaimennin on mahdollista valmistaa erikoismitoilla ja -materiaaleilla sekä eri liittostavoilla.

Tuotekoodi

Tuotetunnus	KVDP 90K	d	l
KVDP 90K			
Liitoskoko Ød₁	Ød ₁ = 100 - 200 mm		
Pituus (l) mm	l = 600 - 1000 mm		

Esimerkki: KVDP 90K - 160 - 1000

Mitat ja äänitiedot



Ød ₁ nom	l _{nom} mm	l ₁ mm	l ₂ mm	l ₃ mm	a mm	b mm	m kg
100	600	626	508	142	252	154	3,6
100	1000	1036	918	142	252	154	5,5
125	600	626	496	149	263	177	4,0
125	1000	1036	906	149	263	177	6,0
160	600	626	478	156	280	212	5,1
160	1000	1036	888	156	280	212	7,5
200	600	626	458	202	361	253	6,9
200	1000	1036	868	202	361	253	10,3

Äänitiedot

Ød ₁ nom	l mm	Vaimennus [dB] keskitaajuudella [Hz]							
		63	125	250	500	1k	2k	4k	8k
100	600	11	12	13	21	34	32	27	30
100	1000	13	14	17	25	38	45	46	44
125	600	10	10	11	21	28	21	21	23
125	1000	13	12	15	26	35	31	27	29
160	600	8	8	10	21	21	18	20	21
160	1000	14	11	15	27	34	30	30	31
200	600	7	6	10	23	21	20	21	25
200	1000	10	9	14	27	34	34	30	33

K_{Woct} korjaus

Ød ₁ nom	Korjaus K _{Woct} (dB) keskitaajuudella [Hz]							
	63	125	250	500	1k	2k	4k	8k
100	8	9	6	3	-6	-15	-23	-36
125	11	10	6	1	-7	-13	-22	-34
160	12	8	6	2	-8	-15	-26	-38
200	17	10	6	0	-9	-16	-25	-37
Tol.+/-	3	3	2	3	3	3	3	3

Oktaavikaistakohtaiset äänentehotasot L_{Woct} saadaan lasketta lisäämällä äänen kokonaistehotasoon L_{WA} oktaavikaistakorjaukset K_{oct} .

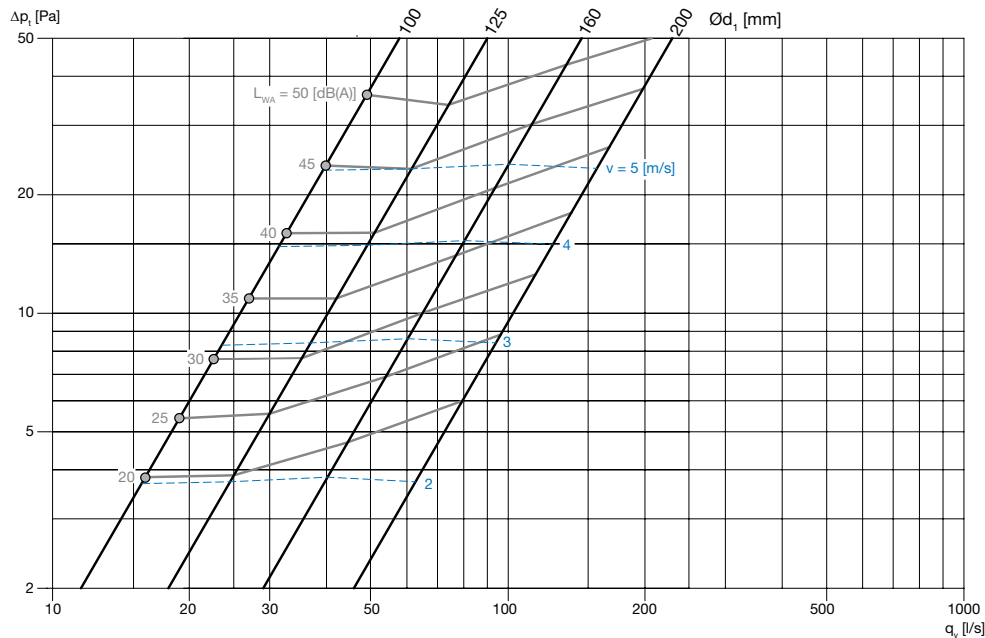
$$L_{Woct} = L_{WA} + K_{oct}$$



Suorakaidevaimennin pyöreillä liittimillä, kulmamalli

KVDP-90K

Painehäviö ja omaäänenehtyys 600 mm pitkille äänenvaimentimille.



Painehäviö ja omaäänenehtyys 1000 mm pitkille äänenvaimentimille.

