



Lindab **Sinkki-magnesium-kanavajärjestelmä**

Tekniset tiedot

Sisältö

Sinkki-magnesium-kanavajärjestelmä ZM 310	3
Tuotteet	3
Pyöreä kanavajärjestelmä	3
Materiaalin kuvaus	3
Materiaalin ulkonäkö	3
Teräslevyn ominaisuudet	3
Käyttöikä	3
Leikatut reunat	3
ISO 12944-2 -standardin mukaiset korroosiluokat ympäristöesimerkein	4
Eurovent-sertifiointi	4
Korroosio	4
Korroosiluokka	4
Ympäristö	4
Pyöreän kanavajärjestelmän yleistiedot	5
Kanavat	5
Kulmayhteet	6
Puhdistuskulmayhteet	14
Muuntoyhteet	15
T-haarat	23
X-haarat	27
Tasolähdöt ja imukartiot	29
Liitinyhteet	32
Tulpat	34
Puhdistusluukut	35
Sulku- ja säätöpellit	36
Kanavan ripustus ja tuenta	38
Niitit ja ruuvit	40

Sinkki-magnesium-kanavajärjestelmä ZM 310

Korroosionkestävä kanavajärjestelmä vaativiin ympäristöolosuhteisiin

Tuotteet

Tämän esitteen tarkoituksena on esitellä, mitä Lindabin kanavajärjestelmätuotteita on saatavilla sinkki-magnesiumpinnoitetusta teräslevymateriaalista. Lisätietoja järjestelmästä ja tuotteista on esitteessä ”Yleiset tiedot ja teoria” tai tuotteen verkkosivuilla. Sinkki-magnesium-tuotteet valmistetaan yleensä käsityönä, prässäämisen sijaan, joten niiden koko ja paino voivat poiketa tavallisesta galvanoidusta valikoimasta.

Pyöreä kanavajärjestelmä

Pyöreä järjestelmä on osa Lindab Safe -mallistoa. Se sisältää vakiona kaksinkertaisen tiivisteiden, joka on valmistettu EPDM-kumista. Vakioimitat on mukautettu EN 1506 -standardiin ylitaivutetulla reunalla, mikä takaa erinomaisen rakenteellisen vakauden ja paremman kestävyuden käsittelyn aiheuttamia vaurioita vastaan. Kun kemiallinen ympäristö on liian voimakas EPDM-tiivisteille, katso lisätietoja silikonitiivisteemme kestävydestä ”Yleisiä tietoja ja teoria” -esitteestä. Tuotteita saa myös ilman tiivistettä, jos mikään tiivistevaihtoehtoistamme ei täytä vaatimuksia.

Materiaalin kuvaus

Sinkki-magnesium on sinkki-magnesiumpinnoitettu teräslevy, jota voidaan käyttää maalaamattomana korroosioluokkaan C5 asti.

Katso lisätietoja korroosioluokista seuraavan sivun taulukosta.

Metallipinnoitteen painoprosentti on 3 % magnesiumia, 3,5 % alumiinia ja 93,5 % sinkkiä, ja pinnoitepaino on 310 g/m² molemmilla puolilla.

Materiaalin ulkonäkö

Pinta on aluksi kiiltävää metallia, jossa on ruusukuvio. Ajan myötä se muuttuu harmaaksi ja lopulta mattaharmaaksi.

Teräslevyn ominaisuudet

Sinkki-magnesiumpinnoitettu teräslevy ZM310	Standardin SS-EN 10346:2015 mukaisesti
Paloluokitus	A1 (EN 13501-1)

Käyttöikä

Sinkki-magnesiumkerroksen paksuus on noin 24 µm (0,024 mm) puolta kohden, ja se voi joissakin tapauksissa olla vaihtoehto ruostumattomalle teräkselle.

Korroosion ja ulkonäköön liittyvien syiden vuoksi seuraavia yhdistelmiä on vältettävä, jotta ne eivät vaikuttaisi esteettiseen ja tekniseen käyttöikään:

- Sinkki-magnesium yhdessä kuparin, messingin tai lyijyn kanssa voivat aiheuttaa galvaanista korroosiota.
- Sinkki-magnesium voi aiheuttaa mustaa ruostetta tai korroosiota, jos sitä joutuu kosketuksiin kostean puun tai kuparia sisältävän vedeneristyksen kanssa.
- Sinkki-magnesium yhdessä bitumituotteiden kanssa ilman UV-stabilisaattoria.
- Sinkki-magnesium yhdessä märän betonin, sementin ja erittäin emäksisen rappauksen kanssa voi aiheuttaa värjäytyymiä tai mustaa ruostetta.

Leikatut reunat

Korroosiota voi esiintyä reunoissa ympäristöissä, joissa esiintyy korroosiota ja joissa levyn reunat altistuvat korroosiolle. Normaalisti leikattuja reunoja ei tarvitse maalata suojaamalla. Suojamaalia voidaan käyttää ympäristöissä, joissa leikatut reunat ovat esteettisesti hyvin esillä.

Korroosio

Sinkki-magnesium pystyy korjaamaan itsensä, minkä ansiosta materiaali kestää naarmuista syntyvää korroosiota.

Käyttöikä on pitkä, koska sinkki-magnesiumpinnoite suojaa teräslevyä kaksinkertaisesti korroosiolta. Ensimmäinen suojauskerros on teräslevyn pinnoite, joka muodostaa passivoivan suojan yleistä korroosiota vastaan. Toinen suojauskerros on galvaanisen elementin muodostuminen, kun levy altistuu kosteudelle (elektrolyytti), jolloin sinkki-ionit virtaavat yli ja suojaavat altistunutta terästä naarmujen ja leikattujen reunojen korroosiolta.

Korroosiluokka

Sinkkimagnesiumia voidaan käyttää korroosiluokkaan C5 asti standardin EN ISO 12944-2 mukaisesti.

Ympäristö

Sinkki-magnesiumin pitkä käyttöikä verrattuna esimerkiksi kuumasinkittyihin levyihin tuo merkittäviä ympäristöetuja. Teräksen kierrätykseen on maailmanlaajuinen infrastruktuuri, joka toimii hyvin. Kun teräs on tuotettu, se on osa jatkuvaa kiertokulkua, sillä teräs sisältää aina kierrätettyjä materiaaleja. Teräs on aina 100-prosenttisesti kierrätettävissä. Metallikerros ei aiheuta ongelmia uudelleensulatuksessa.



Lindab Safe-kanava-järjestelmällä on Eurofins-tuotesertifikaatti.

Eurovent-sertifointi

Lindabin pyöreä kanavajärjestelmä kumitiivisteliitännöillä Lindab Safe ja Lindab Safe Click on sertifioitu lujuuden ja vuodon suhteen tiiveysluokkaan D Eurovent Certified Performance -ohjelman mukaisesti pyöreille metalliputkijärjestelmille (DUCT-MC). Tarkista sertifioinnin voimassaolo:

www.eurovent-certification.com



Kolmannen osapuolen Eurovent-sertifikaatin tarkoituksena on luoda yhteinen kriteerijoukko kaikille tämän järjestelmän tuotteiden arviointiin liittyville ominaisuuksille ja varmistaa vaatimustenmukaisuus ajan myötä.

Lindabin sertifioidussa järjestelmässä Lindab Safe ja Lindab Safe Click olevien tuotteiden määritykset helpottavat insinöörin tehtäviä, sillä yksityiskohtaista vertailua ja suorituskyvyn kelpoisuustestausta ei tarvita. Konsultit, suunnittelijat ja käyttäjät voivat valita tuotteita pitäen katalogin tietoja kutakuinkin luotettavina.

Eurovent-sertifioitujen Lindab-tuotteiden teknisen dokumentaation alatunnisteessa on Eurovent-logo.

Huomaa: Useimmat Lindab Safe ja Lindab Safe Click -tuotteet sekä yleisimmin käytetyt tuotteet ilmanvaihto-järjestelmässä ovat pääasiallisesti luokkaa D parempia. Jotkut tuotteet eivät kuitenkaan yksittäisenä tuotteena ole D-luokan tuotteita standardin EN 15727 mukaan. Nämä tuotteet mainitaan dokumentaatiossa luokkana C, ja niitä voidaan käyttää D-luokan järjestelmissä rajoitetusti.

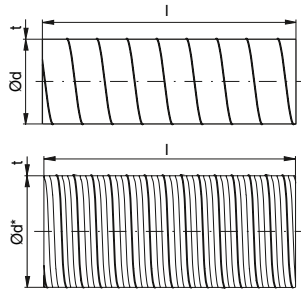
ISO 12944-2 -standardin mukaiset korroosiluokat ympäristöesimerkein

Korroosio-luokka	Syövyttävyys	Esimerkkejä tyypillisistä ympäristöistä (vain tiedoksi)	
		Ulkopuoli	Sisäpuoli
C1	Erittäin matala	-	Lämmitetyt rakennukset, joissa on puhdas ilma (esim. toimistot, myymälät, koulut, hotellit).
C2	Matala	Ympäristöt, joissa on vähän saasteita: enimmäkseen maaseutualueet.	Lämmittämättömät rakennukset, joissa voi esiintyä kondensaatiota (esim. varastot, urheiluhallit).
C3	Keskikorkea	Kaupunki- ja teollisuusympäristöt, kohtalainen rikkidioksidisaaste; rannikkoalueet, joilla on matala suolapitoisuus.	Tuotantotilat, joissa on korkea kosteus ja hieman ilmansaasteita (esim. elintarvikejalostamot, pesulat, panimot, meijerit).
C4	Korkea	Teollisuusalueet ja rannikkoalueet, joilla suolapitoisuus on kohtalainen.	Kemialliset laitokset, uima-altaat, laiva- ja venetelakat rannikolla.
C5	Erittäin korkea	Teollisuuden alueet, joilla on korkea kosteus ja aggressiivinen ilmasto, sekä rannikkoalueet, joilla on suuri suolapitoisuus.	Rakennukset tai alueet, joissa on lähes pysyvää kondensaatiota ja paljon saasteita.
CX	Äärimmäinen	Rannikkoalueet, joilla on korkea suolapitoisuus ja teollisuusalueet, joilla on äärimmäistä kosteutta ja aggressiivinen ilmasto sekä subtrooppinen ja trooppinen ilmasto.	Teollisuusalueet, joissa on äärimmäistä kosteutta ja aggressiivinen ilmasto.

Pyöreän kanavajärjestelmän yleistiedot

Kanavat

SR, pyöreä kanava

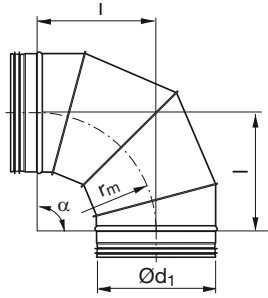


Ød nim.	t mm	m kg/m	Kommentti
80	0,6	1,21	
100	0,6	1,52	
112	0,6	1,71	
125	0,6	1,88	
140	0,6	2,11	
150	0,6	2,27	
160	0,6	2,42	
180	0,6	2,71	
200	0,6	3,07	
224	0,6	3,44	
250	0,6	3,82	
280	0,6	4,28	
300	0,6	4,58	
315	0,6	4,81	
355	0,6	5,41	
400	0,6	6,56	
450	0,6	7,37	
500	0,7	9,54	
560	0,7	10,7	
600	0,7	11,5	
630	0,7	12,0	
710	1,0	19,4	
800	1,0	21,8	
900	1,0	24,1	
1000	1,0	26,8	
1120	1,0	30,0	
1250	1,0	33,6	

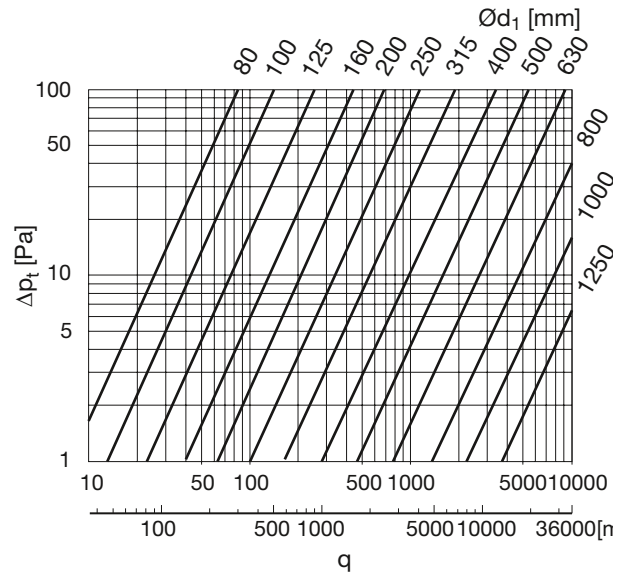
Katso lisätietoja
teknisistä tiedoista
ja toimenpiteistä
[SR-tuotesivulta.](#)

Pyöreä kanavajärjestelmä Kulmayhteet

BFU 90°, palaosista valssattu kulmayhde



Tekniset tiedot

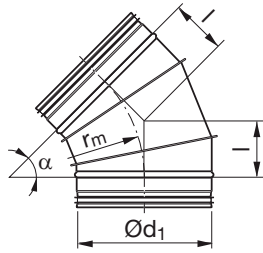


Ød, nim.	l mm	m kg
80	80	0,25
100	100	0,35
125	125	0,48
140	140	0,61
150	150	0,84
160	160	0,86
180	180	1,02
200	200	1,30
224	224	1,33
250	•	•
280	•	•
300	•	•
315	•	•
355	•	•
400	•	•
450	•	•
500	•	•
560	•	•
600	•	•
630	•	•
710	•	•
800	•	•
900	•	•
1000	•	•
1120	•	•
1250	•	•

- Katso lisätietoja ja toimenpiteiden kuvaukset [BFU 90° -tuotesivulta](#).

Pyöreä kanavajärjestelmä Kulmayhteet

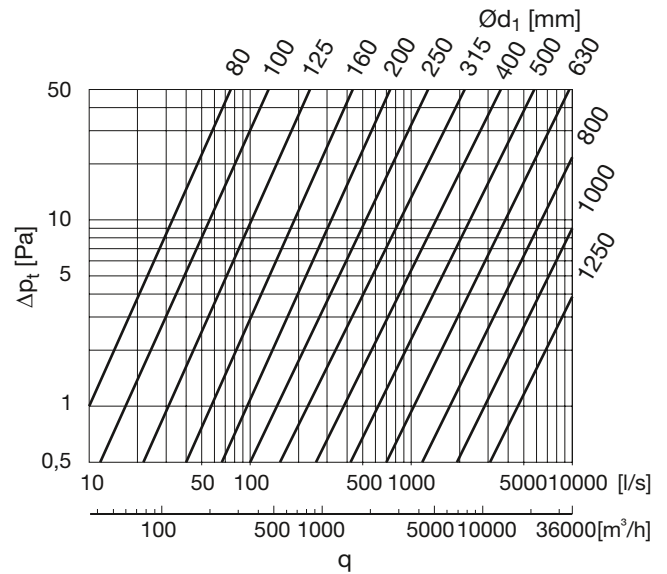
BFU 45°, palaosista valssattu kulmayhde



Ød, nim.	l mm	m kg
80	33	0,17
100	42	0,21
125	52	0,29
140	58	0,42
150	62	0,47
160	66	0,55
180	75	0,64
200	83	0,80
224	93	0,82
250	•	•
280	•	•
300	•	•
315	•	•
355	•	•
400	•	•
450	•	•
500	•	•
560	•	•
600	•	•
630	•	•
710	•	•
800	•	•
900	•	•
1000	•	•
1120	•	•
1250	•	•

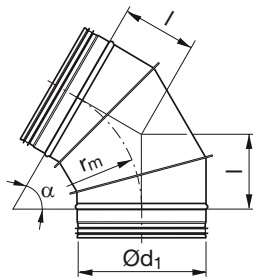
- Katso lisätietoja ja toimenpiteiden kuvaukset [BFU 45° -tuotesivulta](#).

Tekniset tiedot



Pyöreä kanavajärjestelmä Kulmayhteet

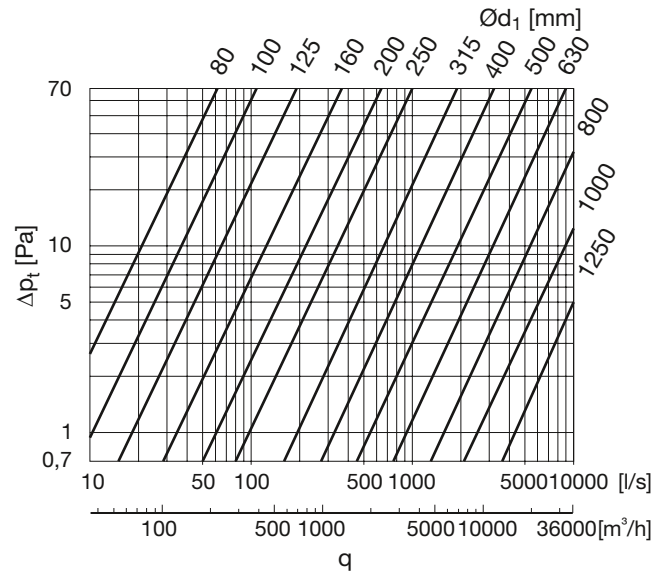
BFU 60°, palaosista valssattu kulmayhde



Ød, nim.	l mm	m kg
80	46	0,24
100	58	0,33
125	72	0,40
140	81	0,50
150	87	0,58
160	104	0,65
180	92	0,79
200	115	0,95
224	129	0,99
250	•	•
280	•	•
300	•	•
315	•	•
355	•	•
400	•	•
450	•	•
500	•	•
560	•	•
600	•	•
630	•	•
710	•	•
800	•	•
900	•	•
1000	•	•
1120	•	•
1250	•	•

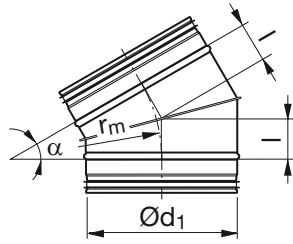
- Katso lisätietoja ja toimenpiteiden kuvaukset [BFU 60° -tuotesivulta](#).

Tekniset tiedot



Pyöreä kanavajärjestelmä Kulmayhteet

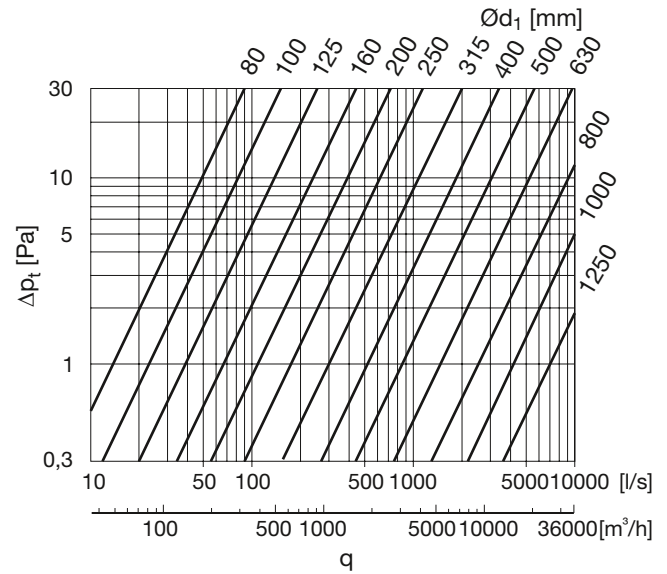
BFU 30°, palaosista valssattu kulmayhde



Ød, nim.	l mm	m kg
80	21	0,16
100	27	0,17
125	34	0,24
140	38	0,30
150	40	0,36
160	48	0,43
180	43	0,51
200	54	0,62
224	60	0,72
250	•	•
280	•	•
300	•	•
315	•	•
355	•	•
400	•	•
450	•	•
500	•	•
560	•	•
600	•	•
630	•	•
710	•	•
800	•	•
900	•	•
1000	•	•
1120	•	•
1250	•	•

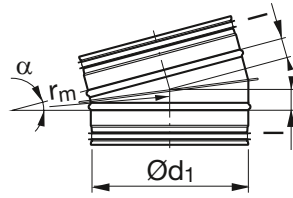
- Katso lisätietoja ja toimenpiteiden kuvaukset [BFU 30° -tuotesivulta](#).

Tekniset tiedot



Pyöreä kanavajärjestelmä Kulmayhteet

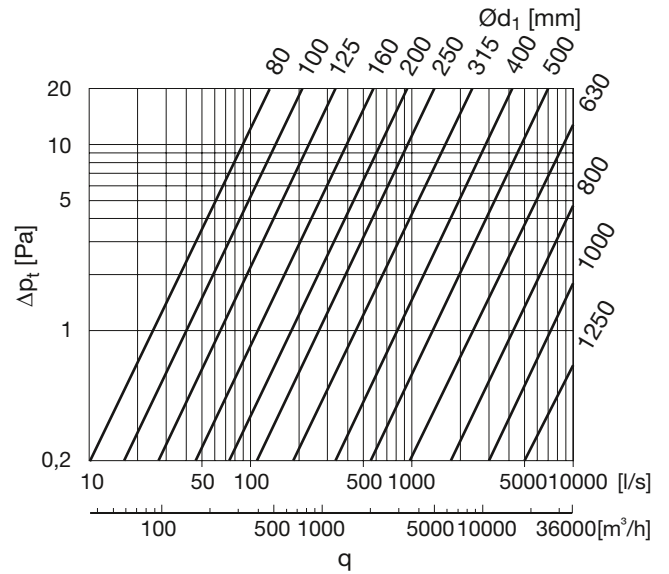
BFU 15°, palaosista valssattu kulmayhde



Ød, nim.	l mm	m kg
80	11	0,15
100	13	0,15
125	17	0,20
140	18	0,25
150	20	0,31
160	24	0,40
180	21	0,50
200	26	0,60
224	30	0,66
250	•	•
280	•	•
300	•	•
315	•	•
355	•	•
400	•	•
450	•	•
500	•	•
560	•	•
600	•	•
630	•	•
710	•	•
800	•	•
900	•	•
1000	•	•
1120	•	•
1250	•	•

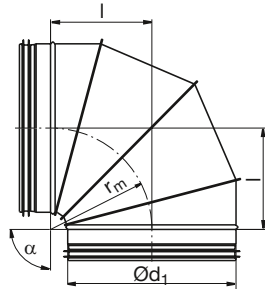
- Katso lisätietoja ja toimenpiteiden kuvaukset [BFU 15° -tuotesivulta](#).

Tekniset tiedot

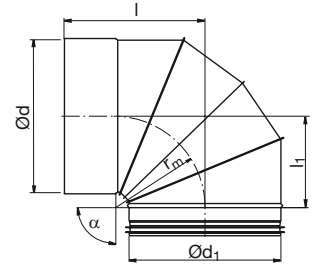


Pyöreä kanavajärjestelmä Kulmayhteet

BKFU 90°, lyhyt, palaosista valssattu kulmayhde



BKFMU 90°, Lyhyt, palaosista valssattu kulmayhde naaraspäädellä



Ød, nim.	Kommentti
100	
125	
160	
200	
250	
315	
355	
400	
500	
630	
710	
800	
1000	
1120	
1250	

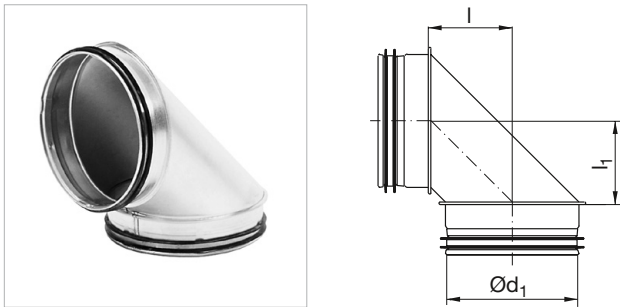
Katso lisätietoja teknisistä tiedoista ja toimenpiteistä [BKFU 90° -tuotesivulta.](#)

Ød, nim.	Kommentti
100	
125	
160	
200	
250	
315	
400	
500	
630	
710	
800	
1000	
1120	
1250	

Katso lisätietoja teknisistä tiedoista ja toimenpiteistä [BKFMU 90° -tuotesivulta.](#)

Pyöreä kanavajärjestelmä Kulmayhteet

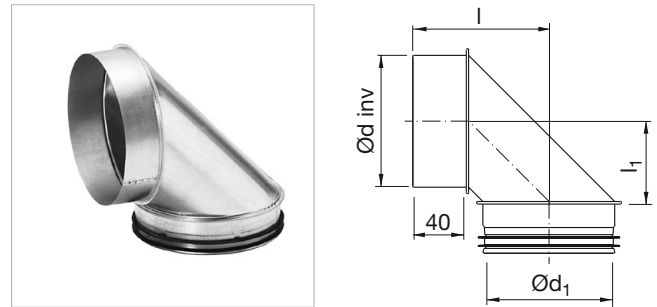
BKU 90°, lyhyt



Ød ₁ [nim.]	l* [mm]	l ₁ * [mm]	m [kg]
80	55	55	0,14
100	62	62	0,24
125	77	77	0,37
160	94	94	0,54

* Toleranssi ± 5 mm

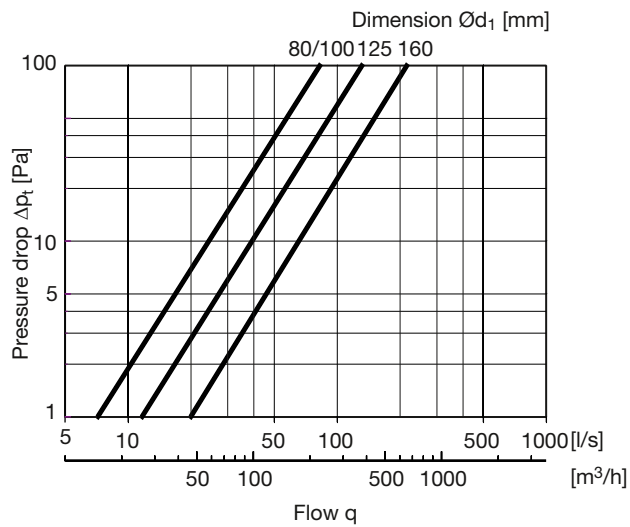
BKMU 90°, lyhyt naaraspäädellä



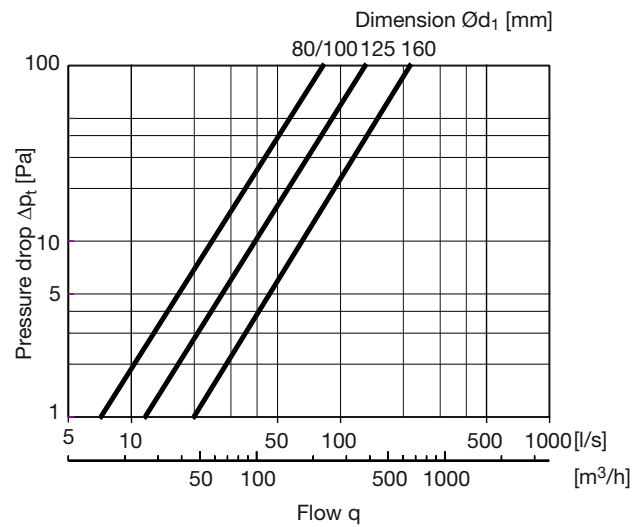
Ød ₁ [nim.]	Ød [mm]	l* [mm]	l ₁ * [mm]	m [kg]
80	80	97	55	0,13
100	100	104	62	0,24
125	125	118	77	0,37
160	160	136	94	0,54

* Toleranssi ± 5 mm

Tekniset tiedot

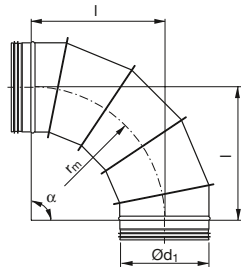


Tekniset tiedot

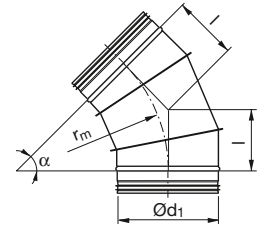


Pyöreä kanavajärjestelmä Kulmayhteet

BSFU 90°, pitkä, palaosista valssattu kulmayhde



BSFU 45°, pitkä, palaosista valssattu kulmayhde



Ød, nim.	Kommentti
250	
280	
300	
315	
355	
400	
450	
500	
560	
600	
630	
710	
800	
900	
1000	
1120	
1250	

Katso lisätietoja teknisistä tiedoista ja toimenpiteistä [BSFU 90° -tuotesivulta.](#)

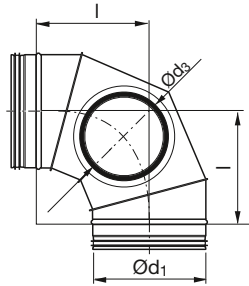
Ød, nim.	Kommentti
250	
280	
300	
315	
355	
400	
450	
500	
560	
600	
630	
710	
800	
900	
1000	
1120	
1250	

Katso lisätietoja teknisistä tiedoista ja toimenpiteistä [BSFU 45° -tuotesivulta.](#)

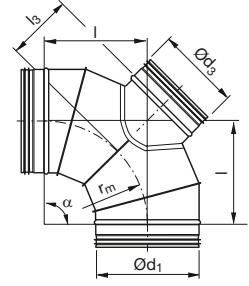
Pyöreä kanavajärjestelmä

Puhdistus-
kulmayhteet

BFKCU 90°, puhdistuskulmayhde



BFBKCU 90°, puhdistuskulmayhde



Ød ₁ nim.	Ød ₃						
	100	125	160	200	250	315	400
100	•						
112	•						
125	•	•					
140		•					
150		•					
160		•	•				
180			•				
200			•				
224				•			
250				•	•		
300					•		
315					•	•	
400						•	•

Kommentti: Katso lisätietoja teknisistä tiedoista ja toimenpiteistä [BFKCU 90° -tuotesivulta](#).

- Saatavana olevat mitat

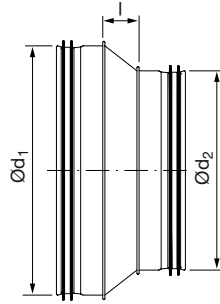
Ød ₁ nim.	Ød ₃						
	100	125	160	200	250	315	400
100	•						
112	•						
125	•	•					
140		•					
160		•	•				
150		•					
180			•				
200			•				
224				•			
250				•	•		
300					•		
315					•	•	
400						•	•

Kommentti: Katso lisätietoja teknisistä tiedoista ja toimenpiteistä [BFBKCU 90° -tuotesivulta](#).

- Saatavana olevat mitat

Pyöreä kanavajärjestelmä Muuntoyhteet

RCU, muuntoyhde



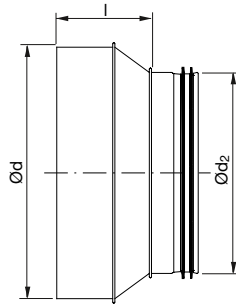
Ød ₁ nim.												
	80	100	125	150	160	180	200	224	250	315	400	500
100	•											
125	•	•										
150		•	•									
160	•	•	•	•								
180		•	•	•	•							
200		•	•	•	•	•						
224				•	•	•	•					
250			•	•	•	•	•	•				
300							•		•			
315					•		•		•			
355									•	•		
400							•		•	•		
500									•	•	•	
630										•	•	•

Kommentti: Katso lisätietoja teknisistä tiedoista ja toimenpiteistä [RCU-tuotesivulta](#).

- Saatavana olevat mitat

Pyöreä kanavajärjestelmä Muuntoyhteet

RCFU, muuntoyhde naaraspäädellä



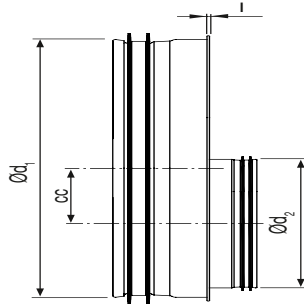
Ød nim.												
	80	100	125	150	160	180	200	224	250	315	400	500
100	•											
125	•	•										
150		•	•									
160		•	•	•								
180		•	•	•	•							
200		•	•	•	•	•						
224				•	•	•	•					
250			•	•	•	•	•	•				
300							•		•			
315					•		•		•			
355									•	•		
400							•		•	•		
500									•	•	•	
630										•	•	•

Kommentti: Katso lisätietoja teknisistä tiedoista ja toimenpiteistä [RCFU-tuotesivulta](#).

- Saatavana olevat mitat

Pyöreä kanavajärjestelmä Muuntoyhteet

RU, epäkeskinen muuntoyhde



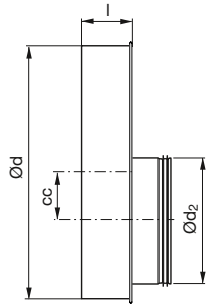
Ød ₁ nim.	Ød ₂																	
	200	224	250	280	300	315	355	400	450	500	560	600	630	710	800	900	1000	1120
400	•	•	•	•	•	•	•											
450			•	•	•	•	•	•										
500			•	•	•	•	•	•	•									
560						•	•	•	•	•								
600						•	•	•	•	•	•							
630						•	•	•	•	•	•	•						
710								•	•	•	•	•	•					
800								•	•	•	•	•	•	•				
900										•	•	•	•	•	•			
1000										•	•	•	•	•	•	•		
1120													•	•	•	•	•	
1250													•	•	•	•	•	•

Kommentti: Katso lisätietoja teknisistä tiedoista ja toimenpiteistä [RU-tuotesivulta](#).

- Saatavana olevat mitat

Pyöreä kanavajärjestelmä Muuntoyhteet

RFU, epäkeskinen muuntoyhde naaraspäädellä



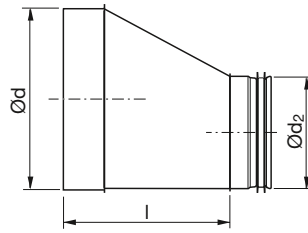
Ød nim.	Ød ₂																	
	200	224	250	280	300	315	355	400	450	500	560	600	630	710	800	900	1000	1120
400	•	•	•	•	•	•	•											
450			•	•	•	•	•	•										
500			•	•	•	•	•	•	•									
560						•	•	•	•	•								
600						•	•	•	•	•	•							
630						•	•	•	•	•	•	•						
710								•	•	•	•	•	•					
800								•	•	•	•	•	•	•				
900										•	•	•	•	•	•			
1000										•	•	•	•	•	•	•		
1120													•	•	•	•	•	
1250													•	•	•	•	•	•

Kommentti: Katso lisätietoja teknisistä tiedoista ja toimenpiteistä [RFU-tuotesivulta](#).

- Saatavana olevat mitat

Pyöreä kanavajärjestelmä Muuntoyhteet

RFLU, pitkä, epäkeskeinen muuntoyhde naaraspäädyltä



Ød nim.																											
	80	100	112	125	140	150	160	180	200	224	250	280	300	315	355	400	450	500	560	600	630	710	800	900	1000	1120	
100	•																										
112	•	•																									
125	•		•																								
140	•		•	•																							
150	•	•	•	•	•																						
160	•	•	•	•	•	•																					
180	•	•	•	•	•	•	•																				
200	•	•	•	•	•	•	•	•																			
224		•	•	•	•	•	•	•	•																		
250		•	•	•	•	•	•	•	•	•																	
280				•	•	•	•	•	•	•	•																
300				•	•	•	•	•	•	•	•	•															
315				•	•	•	•	•	•	•	•	•	•														
355							•	•	•	•	•	•	•	•													
400							•	•	•	•	•	•	•	•	•												
450									•	•	•	•	•	•	•	•											
500									•	•	•	•	•	•	•	•	•										
560											•	•	•	•	•	•	•	•									
600											•	•	•	•	•	•	•	•	•								
630											•	•	•	•	•	•	•	•	•	•							
710															•	•	•	•	•	•	•	•					
800																•	•	•	•	•	•	•	•	•			
900																	•	•	•	•	•	•	•	•	•		
1000																			•	•	•	•	•	•	•	•	
1120																			•	•	•	•	•	•	•	•	•
1250																				•	•	•	•	•	•	•	•

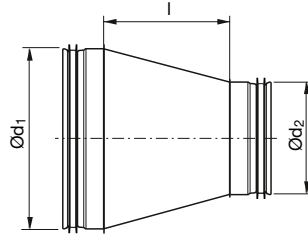
Kommentti: Katso lisätietoja teknisistä tiedoista ja toimenpiteistä [RFLU-tuotesivulta](#).

- Saatavana olevat mitat



Pyöreä kanavajärjestelmä Muuntoyhteet

RCLU, pitkä, samankeskinen muuntoyhde



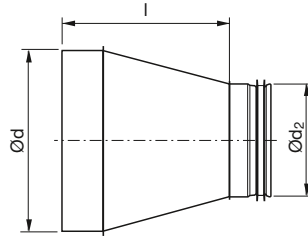
Ød ₁ nim.																										
	80	100	112	125	140	150	160	180	200	224	250	280	300	315	355	400	450	500	560	600	630	710	800	900	1000	1120
100	•																									
112	•	•																								
125			•																							
140	•	•	•	•																						
150	•		•		•																					
160			•		•																					
180	•		•		•																					
200	•		•		•																					
224		•	•	•	•																					
250		•	•		•																					
280				•	•	•	•	•	•	•	•															
300				•	•	•	•	•		•		•														
315				•	•	•		•		•		•	•													
355							•	•	•	•	•	•	•													
400							•	•		•		•	•		•											
450								•	•	•	•	•	•	•	•	•										
500								•	•	•	•	•	•		•	•	•									
560										•	•	•	•	•	•	•	•	•								
600										•	•	•	•	•	•	•	•	•	•							
630										•	•	•			•	•	•		•	•						
710															•	•	•	•	•	•	•					
800																•	•	•	•	•	•	•	•			
900																	•	•	•	•	•	•	•	•	•	
1000																		•	•	•	•	•	•	•	•	
1120																			•	•	•	•	•	•	•	•
1250																				•	•	•	•	•	•	•

Kommentti: Katso lisätietoja teknisistä tiedoista ja toimenpiteistä [RCLU-tuotesivulta](#).

- Saatavana olevat mitat

Pyöreä kanavajärjestelmä Muuntoyhteet

RCFLU, pitkä, samankeskinen muuntoyhde naaraspäädylä



Ød nim.																											
	80	100	112	125	140	150	160	180	200	224	250	280	300	315	355	400	450	500	560	600	630	710	800	900	1000	1120	
100	•																										
112	•	•																									
125	•	•	•																								
140	•	•	•	•																							
150	•	•	•	•	•																						
160	•	•	•	•	•	•																					
180	•	•	•	•	•	•	•																				
200	•	•	•	•	•	•	•	•																			
224		•	•	•	•	•	•	•	•																		
250		•	•	•	•	•	•	•	•	•																	
280				•	•	•	•	•	•	•	•																
300				•	•	•	•	•	•	•	•	•															
315				•	•	•	•	•	•	•	•	•	•														
355							•	•	•	•	•	•	•	•													
400							•	•	•	•	•	•	•	•	•												
450									•	•	•	•	•	•	•	•											
500									•	•	•	•	•	•	•	•	•										
560											•	•	•	•	•	•	•	•									
600											•	•	•	•	•	•	•	•	•								
630											•	•	•	•	•	•	•	•	•	•							
710															•	•	•	•	•	•	•	•					
800																•	•	•	•	•	•	•	•	•			
900																	•	•	•	•	•	•	•	•	•		
1000																		•	•	•	•	•	•	•	•	•	
1120																			•	•	•	•	•	•	•	•	•
1250																				•	•	•	•	•	•	•	•

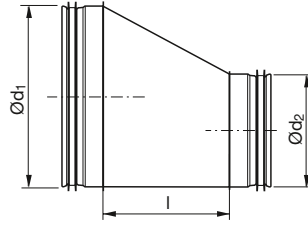
Kommentti: Katso lisätietoja teknisistä tiedoista ja toimenpiteistä [RCFLU-tuotesivulta](#).

- Saatavana olevat mitat



Pyöreä kanavajärjestelmä Muuntoyhteet

RLU, pitkä palaosista valmistettu epäkeskeinen muuntoyhde



Ød ₁ nim.																										
	80	100	112	125	140	150	160	180	200	224	250	280	300	315	355	400	450	500	560	600	630	710	800	900	1000	1120
100	•																									
112	•	•																								
125	•	•	•																							
140	•	•	•	•																						
150	•	•	•	•	•																					
160	•	•	•	•	•	•																				
180	•	•	•	•	•	•	•																			
200	•	•	•	•	•	•	•	•																		
224		•	•	•	•	•	•	•	•																	
250		•	•	•	•	•	•	•	•	•																
280				•	•	•	•	•	•	•	•															
300				•	•	•	•	•	•	•	•	•														
315				•	•	•	•	•	•	•	•	•	•													
355						•	•	•	•	•	•	•	•	•												
400						•	•	•	•	•	•	•	•	•	•											
450								•	•	•	•	•	•	•	•	•										
500								•	•	•	•	•	•	•	•	•	•									
560									•	•	•	•	•	•	•	•	•	•								
600									•	•	•	•	•	•	•	•	•	•	•							
630									•	•	•	•	•	•	•	•	•	•	•	•						
710															•	•	•	•	•	•	•	•				
800																•	•	•	•	•	•	•	•	•		
900																	•	•	•	•	•	•	•	•	•	
1000																		•	•	•	•	•	•	•	•	
1120																			•	•	•	•	•	•	•	•
1250																				•	•	•	•	•	•	•

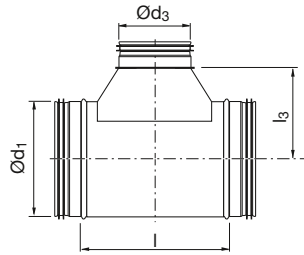
Kommentti: Katso lisätietoja teknisistä tiedoista ja toimenpiteistä [RLU-tuotesivulta](#).

- Saatavana olevat mitat

Pyöreä kanavajärjestelmä

T-haarat

TCU, keskitetty T-haara



Ød ₁ nim.																											
	80	100	112	125	140	150	160	180	200	224	250	280	300	315	355	400	450	500	560	600	630	710	800	900	1000	1120	1250
80	•*		•	•																							
100	•*	•*	•	•	•	•	•																				
112	•*	•*	•		•	•	•	•																			
125	•*	•*	•*	•*	•	•	•	•	•																		
140	•*	•*	•*	•	•*	•	•	•	•	•																	
150	•*	•*	•	•*	•*	•*		•	•	•	•																
160	•*	•*		•*	•*	•*	•*		•	•	•																
180	•*	•*	•	•*	•*	•*	•*	•*	•	•	•	•															
200	•*	•*	•	•*	•*	•*	•*	•*	•*	•	•	•	•	•													
224	•*	•*	•	•*	•*	•*	•*	•*	•*	•*	•	•	•	•	•												
250	•*	•*	•	•*	•*	•*	•*	•*	•*	•*	•*	•	•	•	•	•											
280	•*	•*	•	•*	•*	•*	•*	•*	•*	•*	•	•	•	•	•	•	•										
300			•								•	•	•	•	•	•	•										
315	•*	•*	•	•*			•*		•*		•*			•*	•	•	•	•	•								
355			•								•	•		•	•	•	•	•	•								
400		•*	•	•*	•	•	•*	•	•*		•*	•		•*	•	•*	•	•	•	•	•	•					
450		•*		•*	•	•	•*	•	•*	•*	•*	•	•*	•*	•*	•*	•	•	•	•	•	•	•				
500		•*		•*	•	•	•*	•	•*	•	•*	•	•*	•*	•*	•*	•	•	•	•	•	•	•	•			
560		•*		•*			•*		•*	•	•*	•	•*	•*	•*	•*	•	•	•	•	•	•	•	•	•		
600		•*		•*			•*		•*	•	•*	•	•*	•*	•*	•*	•	•	•	•	•	•	•	•	•		
630		•*		•*			•*		•*	•	•*	•	•*	•*	•*	•*	•	•	•	•	•	•	•	•	•	•	
710											•	•	•	•	•	•	•	•	•	•	•	•	•	•	•	•	
800											•	•	•	•	•	•	•	•	•	•	•	•	•	•	•	•	•
900														•	•	•	•	•	•	•	•	•	•	•	•	•	•
1000														•	•	•	•	•	•	•	•	•	•	•	•	•	•
1120																				•	•	•	•	•	•	•	•
1250																				•	•	•	•	•	•	•	•

Kommentti: Katso lisätietoja teknisistä tiedoista ja toimenpiteistä [TCU-tuotesivulta](#).

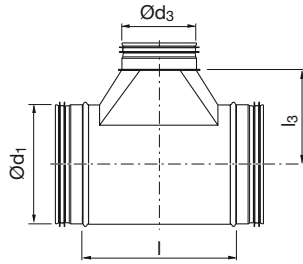
- Saatavana olevat mitat
- * Saatavana vain sinkki-magnesiumista valmistettuna. Galvanoituna tämä puristetaan, katso [TCPU](#)



Pyöreä kanavajärjestelmä

T-haarat

TU, tangentiaalinen T-haara



Ød ₁ nim.																												
	80	100	112	125	140	150	160	180	200	224	250	280	300	315	355	400	450	500	560	600	630	710	800	900	1000	1120	1250	
80	•	•	•	•																								
100	•	•	•	•	•	•	•																					
112	•	•	•	•	•	•	•	•																				
125	•	•	•	•	•	•	•	•	•																			
140	•	•	•	•	•	•	•	•	•	•																		
150	•	•	•	•	•	•	•	•	•	•	•																	
160	•	•	•	•	•	•	•	•	•	•	•	•																
180	•	•	•	•	•	•	•	•	•	•	•	•	•															
200	•	•	•	•	•	•	•	•	•	•	•	•	•	•														
224	•	•	•	•	•	•	•	•	•	•	•	•	•	•	•													
250	•	•	•	•	•	•	•	•	•	•	•	•	•	•	•	•												
280	•	•	•	•	•	•	•	•	•	•	•	•	•	•	•	•	•											
300	•	•	•	•	•	•	•	•	•	•	•	•	•	•	•	•	•											
315	•	•	•	•	•	•	•	•	•	•	•	•	•	•	•	•	•	•										
355		•	•	•	•	•	•	•	•	•	•	•	•	•	•	•	•	•	•									
400		•	•	•	•	•	•	•	•	•	•	•	•	•	•	•	•	•	•	•								
450				•	•	•	•	•	•	•	•	•	•	•	•	•	•	•	•	•	•							
500				•	•	•	•	•	•	•	•	•	•	•	•	•	•	•	•	•	•	•						
560									•	•	•	•	•	•	•	•	•	•	•	•	•	•	•					
600									•	•	•	•	•	•	•	•	•	•	•	•	•	•	•	•				
630									•	•	•	•	•	•	•	•	•	•	•	•	•	•	•	•	•			
710																												
800																												
900																												
1000																												
1120																												
1250																												

Kommentti: Katso lisätietoja teknisistä tiedoista ja toimenpiteistä [TU-tuotesivulta](#).

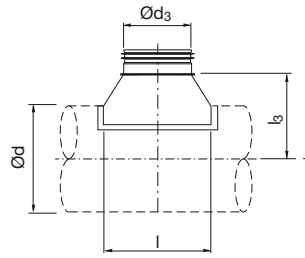
- Saatavana olevat mitat



Pyöreä kanavajärjestelmä

T-haarat

TSTCU, keskitetty lähtökaulus



Ød nim.																												
	80	100	112	125	140	150	160	180	200	224	250	280	300	315	355	400	450	500	560	600	630	710	800	900	1000	1120	1250	
80	•*	•	•	•																								
100	•*	•*	•	•	•	•	•																					
112			•	•	•	•	•	•																				
125	•*	•*	•	•*	•	•	•	•	•																			
140	•		•			•	•	•	•	•																		
150	•		•				•	•	•	•	•																	
160	•*	•*	•	•*			•*	•	•	•	•																	
180	•		•	•	•	•	•		•	•	•	•																
200	•*	•*	•	•*			•*	•	•*	•	•	•	•	•														
224			•							•	•	•	•	•	•													
250		•*	•	•*			•*	•	•*	•	•	•	•	•	•	•												
280			•							•	•	•	•	•	•	•	•											
300			•							•	•	•	•	•	•	•	•	•										
315	•*	•*	•	•*			•*	•	•*	•	•	•	•	•*	•	•	•	•	•	•								
355			•									•	•	•	•	•	•	•	•	•	•							
400		•*	•	•*	•		•*	•	•*	•	•	•	•	•*	•	•*	•	•	•	•	•	•						
450					•			•			•	•	•		•	•	•	•	•	•	•	•	•					
500					•			•				•	•		•	•	•	•	•	•	•	•	•	•				
560												•	•		•	•	•	•	•	•	•	•	•	•	•			
600												•	•		•	•	•	•	•	•	•	•	•	•	•	•		
630												•	•		•	•	•	•	•	•	•	•	•	•	•	•	•	
710										•	•	•	•	•	•	•	•	•	•	•	•	•	•	•	•	•	•	•
800										•	•	•	•	•	•	•	•	•	•	•	•	•	•	•	•	•	•	•
900														•	•	•	•	•	•	•	•	•	•	•	•	•	•	•
1000														•	•	•	•	•	•	•	•	•	•	•	•	•	•	•
1120																												
1250																												

Kommentti: Katso lisätietoja teknisistä tiedoista ja toimenpiteistä [TSTCU-tuotesivulta](#).

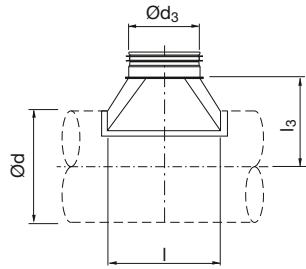
- Saatavana olevat mitat
- * Saatavana vain sinkki-magnesiumista valmistettuna. Galvanoituna tämä puristetaan, katso [TCPU](#)



Pyöreä kanavajärjestelmä

T-haarat

TSTU, tangentiaalinen lähtökaulus



Ød nim.																											
	80	100	112	125	140	150	160	180	200	224	250	280	300	315	355	400	450	500	560	600	630	710	800	900	1000	1120	1250
80		•	•	•																							
100	•		•	•	•	•	•																				
112	•	•		•	•	•	•	•																			
125	•	•	•		•	•	•	•	•																		
140	•	•	•	•		•	•	•	•	•																	
150	•	•	•	•	•		•	•	•	•	•																
160	•	•	•	•	•	•		•	•	•	•																
180	•	•	•	•	•	•	•		•	•	•	•															
200	•	•	•	•	•	•	•	•		•	•	•	•														
224	•	•	•	•	•	•	•	•	•		•	•	•	•													
250	•	•	•	•	•	•	•	•	•	•		•	•	•	•												
280	•	•	•	•	•	•	•	•	•	•	•		•	•	•	•	•										
300	•	•	•	•	•	•	•	•	•	•	•	•		•	•	•	•										
315	•	•	•	•	•	•	•	•	•	•	•	•	•		•	•	•	•									
355		•	•	•	•	•	•	•	•	•	•	•	•	•		•	•	•	•								
400		•	•	•	•	•	•	•	•	•	•	•	•	•	•		•	•	•	•							
450				•	•	•	•	•	•	•	•	•	•	•	•	•		•	•	•	•		•				
500				•	•	•	•	•	•	•	•	•	•	•	•	•	•		•	•	•	•	•	•			
560									•	•	•	•	•	•	•	•	•	•		•	•	•	•	•	•		
600										•	•	•	•	•	•	•	•	•	•		•	•	•	•	•	•	
630										•	•	•	•	•	•	•	•	•	•	•		•	•	•	•	•	
710											•	•	•	•	•	•	•	•	•	•		•	•	•	•	•	
800											•	•	•	•	•	•	•	•	•	•	•		•	•	•	•	
900												•	•	•	•	•	•	•	•	•	•	•		•	•	•	
1000													•	•	•	•	•	•	•	•	•	•		•	•	•	
1120																		•	•	•	•	•	•	•	•	•	
1250																			•	•	•	•	•	•	•	•	

Kommentti: Katso lisätietoja teknisistä tiedoista ja toimenpiteistä [TSTU-tuotesivulta](#).

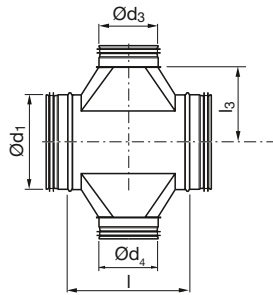
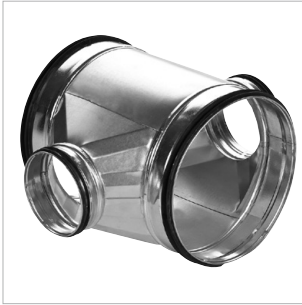
- Saatavana olevat mitat



Pyöreä kanavajärjestelmä

X-haarat

XCU, keskitetty X-haara



$\varnothing d_1$ nim.																											
	80	100	112	125	140	150	160	180	200	224	250	280	300	315	355	400	450	500	560	600	630	710	800	900	1000	1120	1250
80	•																										
100	•	•																									
112	•	•	•																								
125	•	•	•	•																							
140	•	•	•	•	•																						
150	•	•	•	•	•	•																					
160	•	•	•	•	•	•	•																				
180	•	•	•	•	•	•	•	•																			
200	•	•	•	•	•	•	•	•	•																		
224	•	•	•	•	•	•	•	•	•	•																	
250	•	•	•	•	•	•	•	•	•	•	•																
280	•	•	•	•	•	•	•	•	•	•	•	•															
300	•	•	•	•	•	•	•	•	•	•	•	•	•														
315	•	•	•	•	•	•	•	•	•	•	•	•	•	•													
355		•	•	•	•	•	•	•	•	•	•	•	•	•	•												
400		•	•	•	•	•	•	•	•	•	•	•	•	•	•	•											
450				•	•	•	•	•	•	•	•	•	•	•	•	•	•										
500				•	•	•	•	•	•	•	•	•	•	•	•	•	•	•									
560									•	•	•	•	•	•	•	•	•	•	•								
600									•	•	•	•	•	•	•	•	•	•	•	•							
630									•	•	•	•	•	•	•	•	•	•	•	•	•						
710											•	•	•	•	•	•	•	•	•	•	•	•					
800										•	•	•	•	•	•	•	•	•	•	•	•	•	•				
900												•	•	•	•	•	•	•	•	•	•	•	•	•			
1000													•	•	•	•	•	•	•	•	•	•	•	•	•		
1120																		•	•	•	•	•	•	•	•	•	
1250																			•	•	•	•	•	•	•	•	•

Kommentti: Katso lisätietoja teknisistä tiedoista ja toimenpiteistä [XCU-tuotesivulta](#).

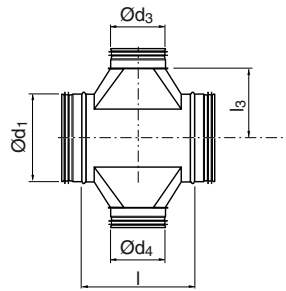
- Saatavana olevat mitat



Pyöreä kanavajärjestelmä

X-haarat

XU, tangentiaalinen X-haara



Ød ₁ nim.																										
	80	100	112	125	140	150	160	180	200	224	250	280	300	315	355	400	450	500	560	600	630	710	800	900	1000	1120
80																										
100	•																									
112	•	•																								
125	•	•	•																							
140	•	•	•	•																						
150	•	•	•	•	•																					
160	•	•	•	•	•	•																				
180	•	•	•	•	•	•	•																			
200	•	•	•	•	•	•	•	•																		
224	•	•	•	•	•	•	•	•	•																	
250	•	•	•	•	•	•	•	•	•	•																
280	•	•	•	•	•	•	•	•	•	•	•															
300	•	•	•	•	•	•	•	•	•	•	•	•														
315	•	•	•	•	•	•	•	•	•	•	•	•	•													
355		•	•	•	•	•	•	•	•	•	•	•	•	•												
400		•	•	•	•	•	•	•	•	•	•	•	•	•	•											
450				•	•	•	•	•	•	•	•	•	•	•	•	•										
500				•	•	•	•	•	•	•	•	•	•	•	•	•	•									
560									•	•	•	•	•	•	•	•	•	•								
600									•	•	•	•	•	•	•	•	•	•	•							
630									•	•	•	•	•	•	•	•	•	•	•	•						
710											•	•	•	•	•	•	•	•	•	•	•					
800											•	•	•	•	•	•	•	•	•	•	•	•				
900													•	•	•	•	•	•	•	•	•	•	•			
1000														•	•	•	•	•	•	•	•	•	•	•		
1120																			•	•	•	•	•	•	•	•
1250																			•	•	•	•	•	•	•	•

Kommentti: Katso lisätietoja teknisistä tiedoista ja toimenpiteistä [XU-tuotesivulta](#).

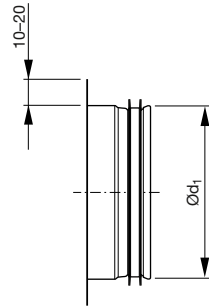
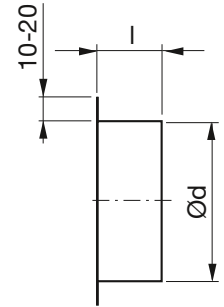
- Saatavana olevat mitat



Pyöreä kanavajärjestelmä

Tasolähdöt

ILU, tasolähtö, jyrkkä

ILF, tasolähtö, jyrkkä,
naaraspäädellä

Ød, nim.	Kommentti
80	
100	
112	
125	
140	
150	
160	
180	
200	
224	
250	
280	
300	
315	
355	
400	
450	
500	
560	
600	
630	
710	
800	
900	
1000	
1120	
1250	

Katso lisätietoja teknisistä
tiedoista ja toimenpiteistä
[ILU-tuotesivulta.](#)

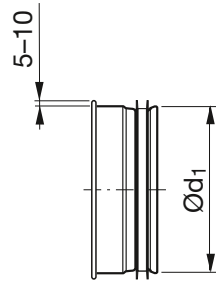
Ød nim.	Kommentti
80	
100	
112	
125	
140	
150	
160	
180	
200	
224	
250	
280	
300	
315	
355	
400	
450	
500	
560	
600	
630	
710	
800	
900	
1000	
1120	
1250	

Katso lisätietoja teknisistä
tiedoista ja toimenpiteistä
[ILF-tuotesivulta.](#)

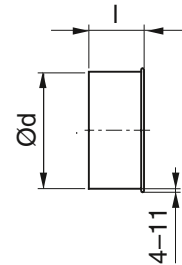
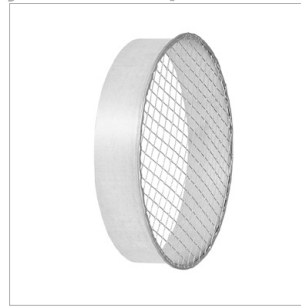
Pyöreä kanavajärjestelmä

Imukartiot

ESNU, sivukanava verkolla



EPNF, sivukanava verkolla ja naaraspäällä



Ød, nim.	Kommentti
80	
100	
112	
125	
140	
150	
160	
180	
200	
224	
250	
280	
300	
315	
355	
400	
450	
500	
560	
600	
630	
710	
800	
900	
1000	
1120	
1250	

Katso lisätietoja teknisistä tiedoista ja toimenpiteistä [ESNU-tuotesivulta.](#)

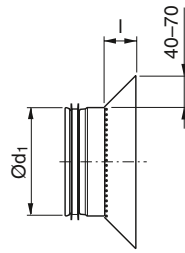
Ød nim.	Kommentti
80	
100	
112	
125	
140	
150	
160	
180	
200	
224	
250	
280	
300	
315	
355	
400	
450	
500	
560	
600	
630	
710	
800	
900	
1000	
1120	
1250	

Katso lisätietoja teknisistä tiedoista ja toimenpiteistä [EPNF-tuotesivulta.](#)

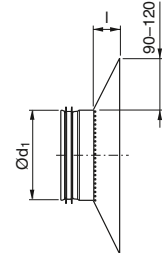
Pyöreä kanavajärjestelmä

Imukartiot

ILKNU 50, imukartio verkolla



ILKNU 100, imukartio verkolla

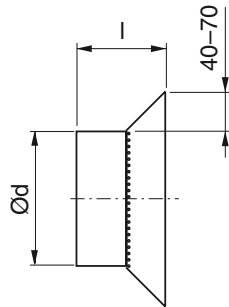
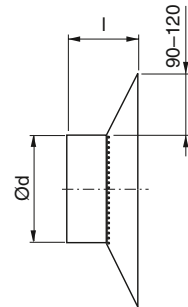


Ød, nim.	Kommentti
80	
100	
125	
160	
200	
250	
315	
400	
500	
630	
800	

Katso lisätietoja teknisistä tiedoista ja toimenpiteistä [ILKNU 50 -tuotesivulta.](#)

Ød, nim.	Kommentti
80	
100	
125	
160	
200	
250	
315	
400	
500	
630	
800	

Katso lisätietoja teknisistä tiedoista ja toimenpiteistä [ILKNU 100 -tuotesivulta.](#)

ILKNF 50, imukartio verkolla,
naaraspäädylläILKNF 100, imukartio verkolla,
naaraspäädyllä

Ød, nim.	Kommentti
100	
125	
160	
200	
250	
315	
400	
500	
630	
800	

Katso lisätietoja teknisistä tiedoista ja toimenpiteistä [ILKNF 50 -tuotesivulta.](#)

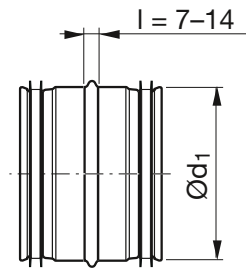
Ød, nim.	Kommentti
100	
125	
160	
200	
250	
315	
400	
500	
630	
800	

Katso lisätietoja teknisistä tiedoista ja toimenpiteistä [ILKNF 100 -tuotesivulta.](#)

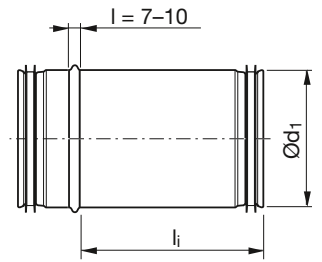
Pyöreä kanavajärjestelmä

Liitinyhteet

NPU, liitinyhde kanavalle



SNPU, liitinyhde kanavalle, liukuliitin



Ød, nim.	Kommentti
80	
100	
112	
125	
140	
150	
160	
180	
200	
224	
250	
280	
300	
315	
355	
400	
450	
500	
560	
600	
630	
710	
800	
900	
1000	
1120	
1250	

Katso lisätietoja teknisistä tiedoista ja toimenpiteistä [NPU -tuotesivulta](#).

Ød, nim.	Kommentti
80	
100	
112	
125	
140	
150	
160	
180	
200	
224	
250	
280	
300	
315	
355	
400	
450	
500	
560	
630	
800	
1000	
1250	

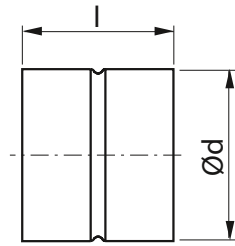
Kaikki mitat ovat saatavilla nimellispituuksilla 150 mm, 300 mm ja 500 mm.

Katso lisätietoja teknisistä tiedoista ja toimenpiteistä [SNPU-tuotesivulta](#).

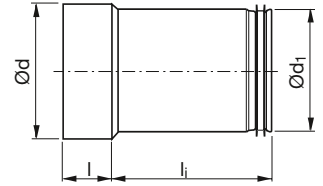
Pyöreä kanavajärjestelmä

Liitinyhteet

MF, liitinyhde osalle



SMFU, liitinyhde osalle, liukuliitin



Ød nim.	Kommentti
80	
100	
112	
125	
140	
150	
160	
180	
200	
224	
250	
280	
300	
315	
355	
400	
450	
500	
560	
600	
630	
710	
800	
900	
1000	
1120	
1250	

Katso lisätietoja teknisistä tiedoista ja toimenpiteistä [MF-tuotesivulta](#).

Ød ₁ nim.	l mm	Kommentti
80		
100		
112		
125		
140		
150		
160		
180		
200		
224		
250		
280		
300		
315		
355		
400		
450		
500		
560		
630		
800		
1000		
1250		

150, 300
tai 500

300 tai 500

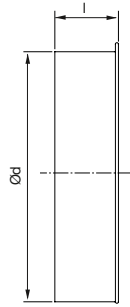
500

Katso lisätietoja teknisistä tiedoista ja toimenpiteistä [SMFU-tuotesivulta](#).

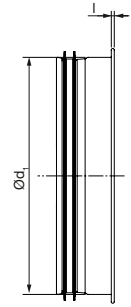
Pyöreä kanavajärjestelmä

Tulpat

EPF, tulppa, osalle



ESU, tulppa, kanavaan



Ød nim.	Kommentti
80	
100	
112	
125	
140	
150	
160	
180	
200	
224	
250	
280	
300	
315	
355	
400	
450	
500	
560	
600	
630	
710	
800	
900	
1000	
1120	
1250	

Katso lisätietoja teknisistä
tiedoista ja toimenpiteistä
[EPF-tuotesivulta.](#)

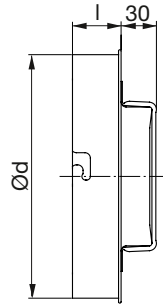
Ød, nim.	Kommentti
80	
100	
112	
125	
140	
150	
160	
180	
200	
224	
250	
280	
300	
315	
355	
400	
450	
500	
560	
600	
630	
710	
800	
900	
1000	
1120	
1250	

Katso lisätietoja teknisistä
tiedoista ja toimenpiteistä
[ESU-tuotesivulta.](#)

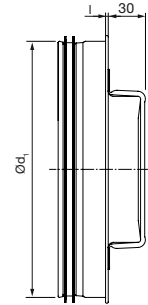
Pyöreä kanavajärjestelmä

Puhdistusluukut, kanavaan

EPFH, puhdistusluukku, osalle



ESHU, puhdistusluukku, osalle



Ød nim.	Kommentti
80	
100	
112	
125	
140	
150	
160	
180	
200	
224	
250	
280	
300	
315	
355	
400	
450	
500	
630	

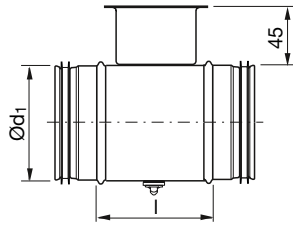
Katso lisätietoja teknisistä
tiedoista ja toimenpiteistä
[EPFH-tuotesivulta.](#)

Ød, nim.	Kommentti
80	
100	
112	
125	
140	
150	
160	
180	
200	
224	
250	
280	
300	
315	
355	
400	
450	
500	
630	

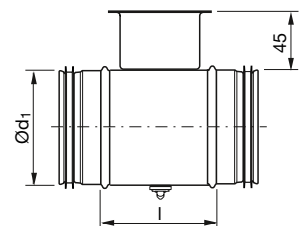
Katso lisätietoja teknisistä
tiedoista ja toimenpiteistä
[ESHU-tuotesivulta.](#)

Pyöreä kanavajärjestelmä Sulku- ja säätöpellit

DRU, säätöpelti



DSU, sulkupelti, ilman tiivistettä



Ød, nim.	Kommentti
80	
100	
112	
125	
140	
150	
160	
180	
200	
224	
250	
280	
300	
315	
355	
400	
450	
500	
560	
600	
630	

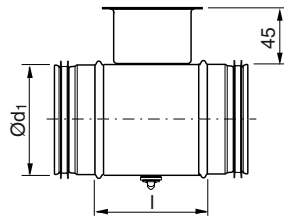
Katso lisätietoja teknisistä tiedoista ja toimenpiteistä [DRU-tuotesivulta.](#)

Ød, nim.	Kommentti
80	
100	
112	
125	
140	
150	
160	
180	
200	
224	
250	
280	
300	
315	
355	
400	
450	
500	
560	
600	
630	

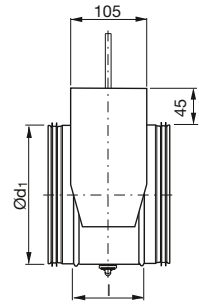
Katso lisätietoja teknisistä tiedoista ja toimenpiteistä [DSU-tuotesivulta.](#)

Pyöreä kanavajärjestelmä Sulku- ja säätöpellit

DTU, sulkupelti, tiivisteellä



DTHU, säätö- ja sulkupelti moottori- hyllyllä



Ød, nim.	Kommentti
80	
100	
112	
125	
140	
150	
160	
180	
200	
224	
250	
280	
300	
315	
355	
400	
450	
500	
560	
600	
630	

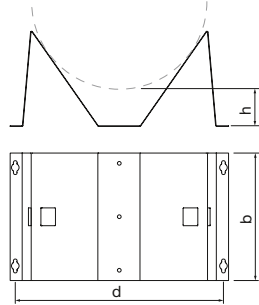
Katso lisätietoja teknisistä
tiedoista ja toimenpiteistä
[DTU-tuotesivulta.](#)

Ød, nim.	Kommentti
80	
100	
112	
125	
140	
150	
160	
180	
200	
224	
250	
280	
300	
315	
355	
400	
450	
500	
560	
600	
630	

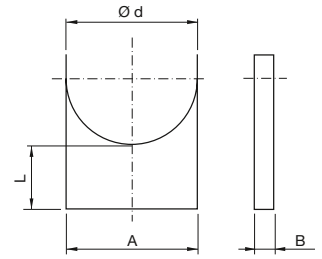
Katso lisätietoja teknisistä
tiedoista ja toimenpiteistä
[DTHU-tuotesivulta.](#)

Kanavan ripustus ja tuenta

MDH, kanavanpidin



DH, kanavanpidin

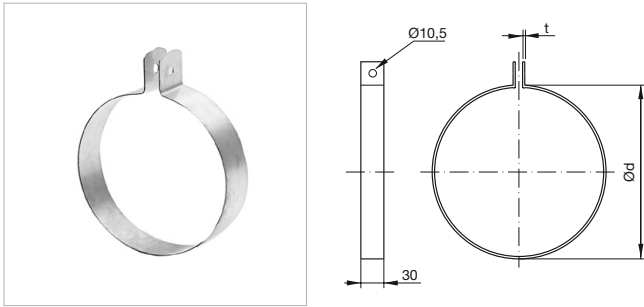


Ød nim.	Kommentti
100	
112	
125	
140	
150	
160	
180	
200	
224	
250	Katso lisätietoja teknisistä tiedoista ja toimenpiteistä MDH-tuotesivulta.
280	
300	
315	
355	
400	
450	
500	
560	
600	
630	

Ød nim.	Kommentti
80	
100	
125	
160	
200	Katso lisätietoja teknisistä tiedoista ja toimenpiteistä DH-tuotesivulta.
250	
315	
400	
500	
630	

Kanavan ripustus ja tuenta

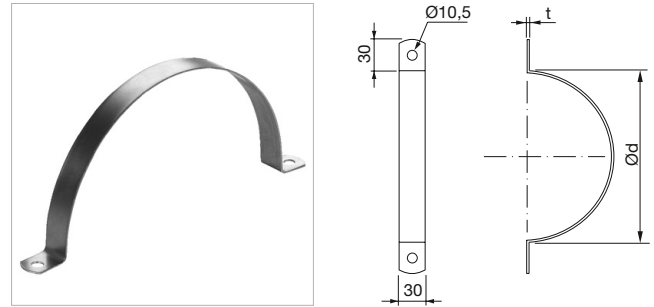
UV30, ilmastointisanka



Ød nim.	Kommentti
80	
100	
125	
160	
200	
250	
315	
400	
500	
630	
800	
1000	
1250	

Katso lisätietoja teknisistä tiedoista ja toimenpiteistä [UV30-tuotesivulta.](#)

UVH30, ilmastointisanka

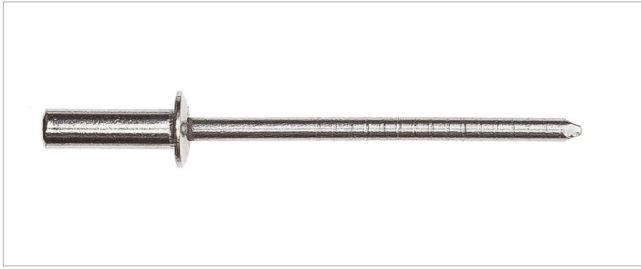


Ød nim.	Kommentti
100	
125	
160	
200	
250	
315	
400	
500	
630	
800	
1000	
1250	

Katso lisätietoja teknisistä tiedoista ja toimenpiteistä [UVH30-tuotesivulta.](#)

Niitit ja ruuvit

Sokkoniitti, painetiivis



Tyyppi	Kommentti
RH13	Katso lisätietoja teknisistä tiedoista ja toimenpiteistä RH-tuotesivulta .
RH22	
RH31	
RH33	

Sokkoniitti, avoin



Tyyppi	Kommentti
RE12	Katso lisätietoja teknisistä tiedoista ja toimenpiteistä RE-tuotesivulta .
RE13	
RE14	
RE22	
RE24	

Poraruuvi, kuusiokanta



Tyyppi	Kommentti
TG10	Katso lisätietoja teknisistä tiedoista ja toimenpiteistä TG-tuotesivulta .
TG12	

Poraruuvi, kupera kanta



Tyyppi	Kommentti
SH11	Katso lisätietoja teknisistä tiedoista ja toimenpiteistä SH-tuotesivulta .
SH12	



Useimmat meistä viettävät suurimman osan ajasta sisätiloissa. Laadukas sisäilma on ratkaiseva tekijä, kuinka viihdymme, kuinka tuottavia olemme ja kuinka pysymme terveinä.

Siksi me Lindabilla olemme ottaneet tärkeimmäksi tavoitteeksi panostaa sisäilmaan, joka lisää ihmisten hyvinvointia. Päästäksemme tavoitteeseen kehitämme energiatehokkaita ilmanvaihtoratkaisuja ja kestäviä rakennustuotteita kierrätettävistä materiaaleista. Tarjoamamme tuotteet ja ratkaisut ovat kestäviä sekä ihmisille että ympäristölle.

[Lindab](#) | [Laadukasta sisäilmaa](#)

Oy Lindab Ab

Juvan teollisuuskatu 3
02920 ESPOO
p. 020 785 1010

Kankitie 3
40320 Jyväskylä
p. 020 785 1010

Sähköposti

info.finland@lindab.com
etunimi.sukunimi@lindab.com
tilaus@lindab.com

